

Dr. Franz Witzeling  
Alter Platz 30  
A-9020 Klagenfurt  
+43 463 514002



## vom Lustprinzip der GTI-FANS

**Sonderformen mentaler Mobilität in der Entwicklung zum  
Hybridverhältnis zwischen Mensch und Maschine**

25 Jahre GTI-Treffen in Reifnitz in Kärnten und das Gedenken an den 150. Geburtstag von Sigmund Freud hat das Humaninstitut als tiefenpsychologisch orientiertes Sozialforschungsinstitut zum Anlass genommen, in einer populären Version einer „Ich“ Psychologie die Subjekt-Objektbeziehung zwischen GTI-Fan und dem Lustobjekt zu analysieren.

Die Motoren dröhnen, eine liebevolle Landschaft rund um den Wörthersee wird einige Tage ins Chaos gestürzt.

Ein Teil der Bevölkerung jubelt ob der Einnahmen durch die GTI-Touristen, der andere Teil leidet durch Lärm und an Freiheitsberaubung durch die GTI Invasion. Das 25-jährige GTI-Treffen in Kärnten ist ein interessanter soziologischer Ansatz, die Entwicklung von Akzeptanz und Abwehr zum Kommen der GTI Fans zu untersuchen. Die übliche Skepsis der „Kärntner Seele“ fremden Erscheinungsformen gegenüber gibt sich während des GTI Treffens eine Auszeit.

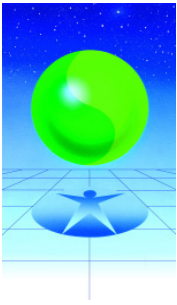
Eine hierzulande nicht gekannte wohlwollende Toleranz bis zur lüsternen Neugierde macht sich bei manchen einheimischen Zaungästen des Monsterspektakels breit. Was hinter diesem GTI-Syndrom tiefenpsychologisch, aber vor allem soziologisch alles steckt, war das Thema der vorliegenden Arbeit.

**Untersuchungszeitraum:** 16. Mai bis 23. Mai 2006

**Stichprobe:** Kärntenweit wurden 650 Personen nach dem Quotaverfahren ausgewählt und telefonisch befragt.

**Verantwortlicher Ansprechpartner:** Dr. Franz Witzeling, Soziologe und Psychotherapeut, Leiter des Humaninstituts, direkt erreichbar unter 0664/5224930

Links: [www.comvivo.net](http://www.comvivo.net) [www.humaninstitut.at](http://www.humaninstitut.at) E-Mail: [fwitzeling@humaninstitut.at](mailto:fwitzeling@humaninstitut.at)

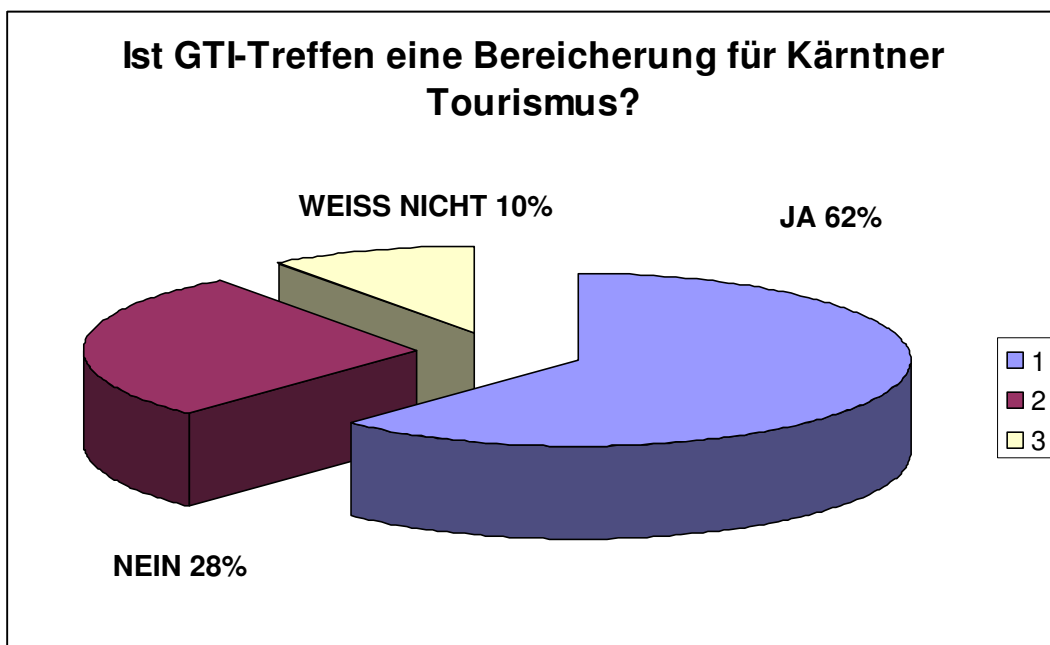


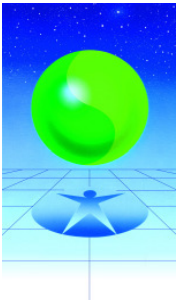
## FRAGEN - ANTWORTEN - ERGEBNISSE - ANALYSEN

Frage 1:

“Ist das alljährliche GTI Treffen rund um den Wörthersee für den Kärntner Tourismus ein positives Ereignis?“

JA	62%
NEIN	28%
WEISS NICHT	10%



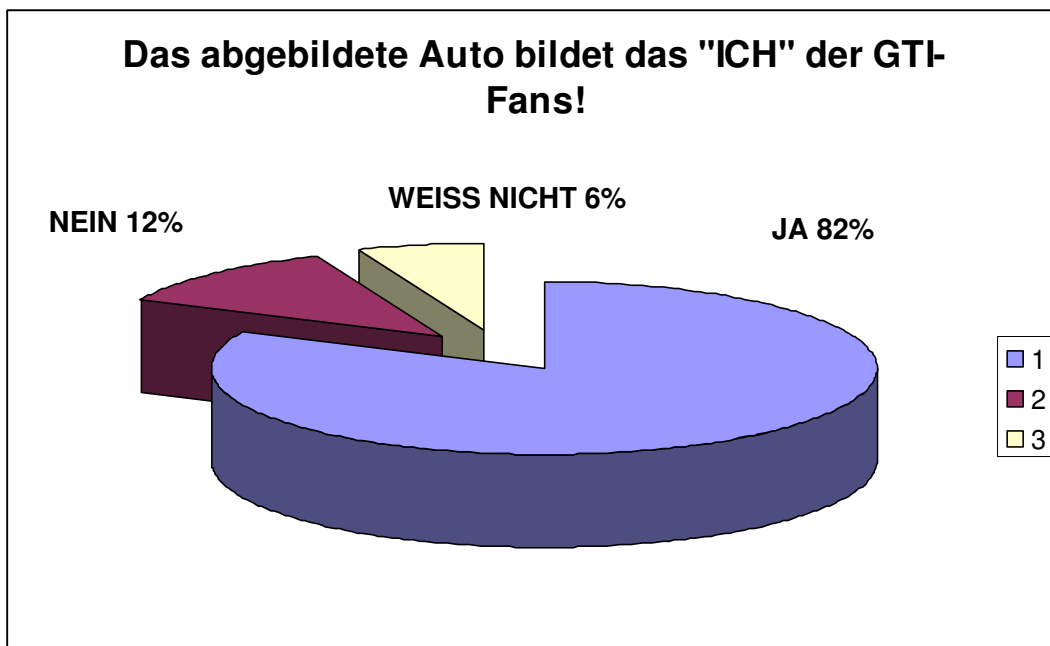


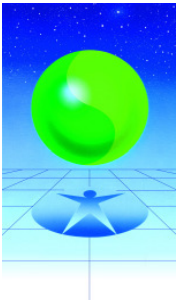
Dr. Franz Witzeling  
Alter Platz 30  
A-9020 Klagenfurt  
+43 463 514002

Frage 2:

„Ist Ihrer Meinung nach das „Ich“ des GTI-Fans durch die Feststellung: „Wenn mein Auto gefilmt oder fotografiert wird bin ich“, erfasst?“

JA	82%
NEIN	12%
WEISS NICHT	6%

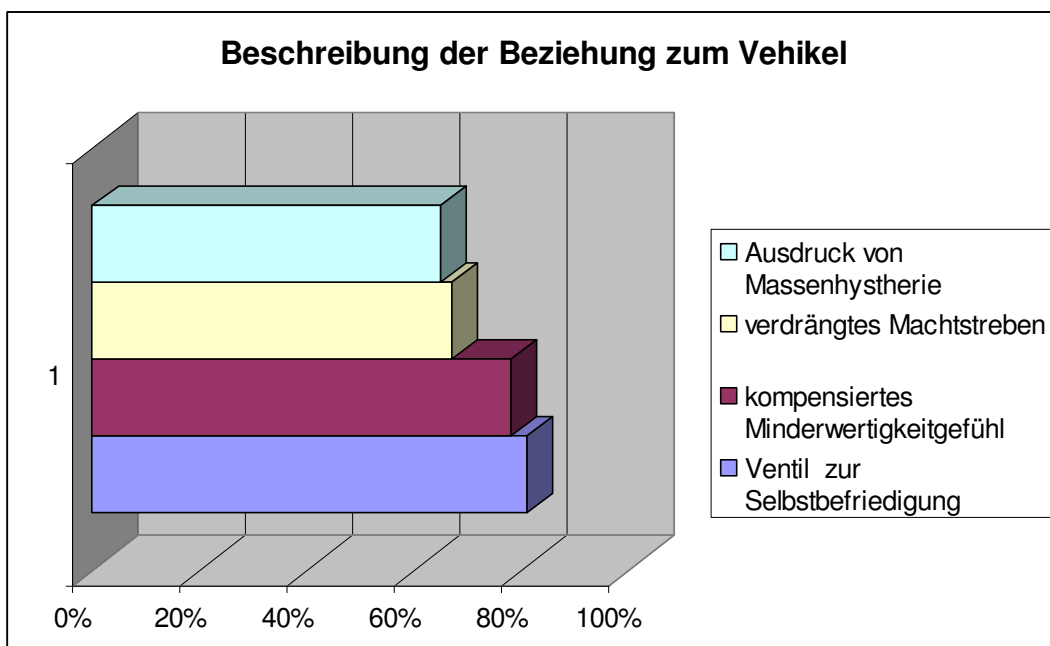


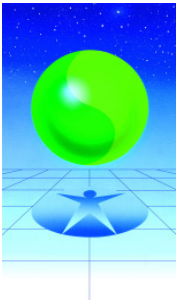


Frage 3:

„Wie würden Sie die Liebe der GTI-Fans zu Ihren Vehikeln am treffendsten beschreiben?  
**Mehrfachzuordnung möglich!**

Ventil zur Selbstbefriedigung	81%
kompensiertes Minderwertigkeitsgefühl	78%
verdrängtes Machtstreben	67%
Ausdruck von Massenhysterie	65%



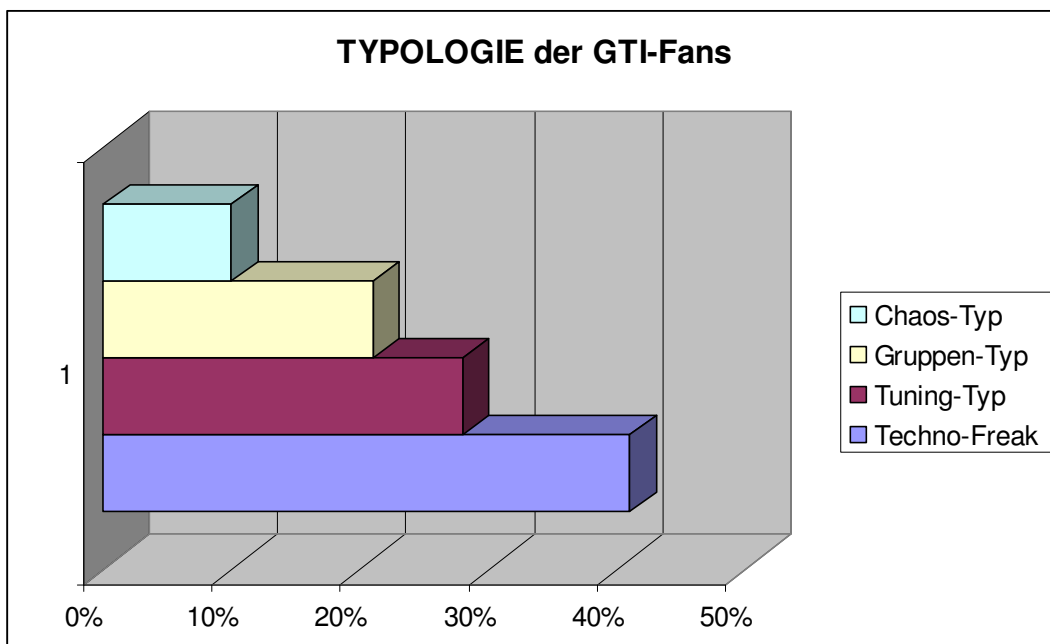


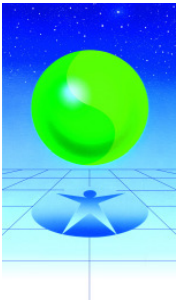
Dr. Franz Witzeling  
Alter Platz 30  
A-9020 Klagenfurt  
+43 463 514002

Frage 4:

„Welchen der folgenden GTI-FanTypen sehen Sie beim alljährlichen GTI-Treffen in Kärnten am häufigsten vertreten?“

Techno-Freak (Phallus Symbol)	41%
Tuning-Typ (Fetisch)	28%
Gruppen-Typ (Herdentrieb)	21%
Chaos-Typ (Orientierungsloser Ego-Suche)	10%





Frage 5:

„Welchen Ausdruck von Mobilität kann man aus Ihrer Sicht bei den GTI-Fans ableiten?“  
**Mehrfachzuordnung möglich!**

Ersatz für geistige Mobilität ( alles kreist um und im Motor )	73%
Selbstzweck (fahren wir um schneller dort zu sein)	67%
Zwangshandlung, Wiederholungszwang Ort aufzusuchen	58%
Freiheitsdrang (Triebabfuhr über das Vehikel )	52%

