



„IST KÄRNTENS POLITLANDSCHAFT WIRKLICH ANDERS?“

EVENT-POLITIK oder POLITIK mit IDENTITÄT

**Das mentale Pendel schlägt zwischen
LEI ANSLEI LOSN.....FALOSN**



„Der Elch-Test“ für Kärntens Politik

- **Glaubwürdigkeit**
- **Nachvollziehbarkeit**
 - **Nachhaltigkeit**
 - **Motivation**
 - **Mentalität**

Das Humaninstitut hat im Rahmen seines sozialen Monitoring-Programms die Kärntner Politszene auf Imago und Akzeptanz untersucht.

In den für die Bürger und Bürgerinnen wichtigen Kriterien wurde die Politszene tiefenpsychologisch analysiert.

Die Kärntner Seele - das ergaben vom Humaninstitut durchgeführte Längsschnittstudien - weist einen mentalen Pendelschlag vom selbstbewussten Imago als „lei ans“ über das mentale Durchhängen „lei losn“ zur puren Depressivität im „falosn“ auf. Diese ambivalente seelische Disposition hat sich anscheinend auf die Politiker übertragen.

METHODE:

Untersuchungszeitraum: 14.7. bis 2.8 2005

Stichprobe: Kärntenweit wurden 650 Personen telefonisch befragt.

%-wertstatistische Darstellung, Stichprobenauswahl nach dem Quotaverfahren

Kärntner Polit-Matrix

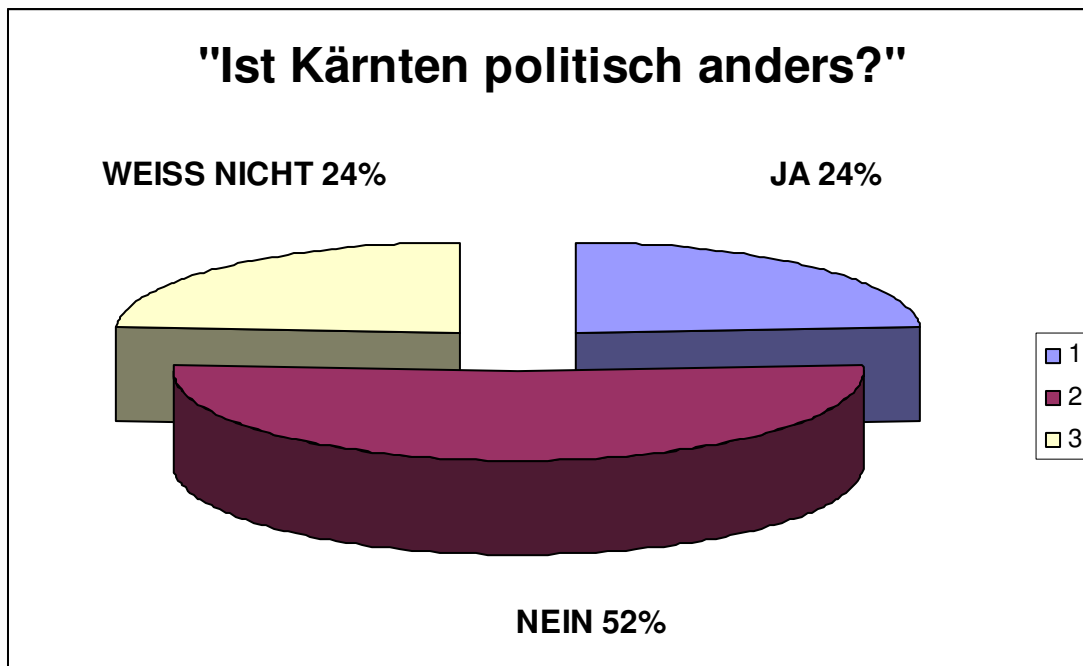
			
	LEI ANS	LEI LOSN	FALOSN
Glaubwürdigkeit		X	
Nachvollziehbarkeit			X
Nachhaltigkeit		X	
Motivation			X
Mentalität	X		

FRAGEN – ANTWORTEN – ERGEBNISSE – ANALYSEN

Frage 1:

„Ist aus Ihrer persönlichen Sicht die politische Wirklichkeit im Vergleich zu den übrigen Bundesländern anders?“

JA	24%
NEIN	52%
WEISS NICHT	24%

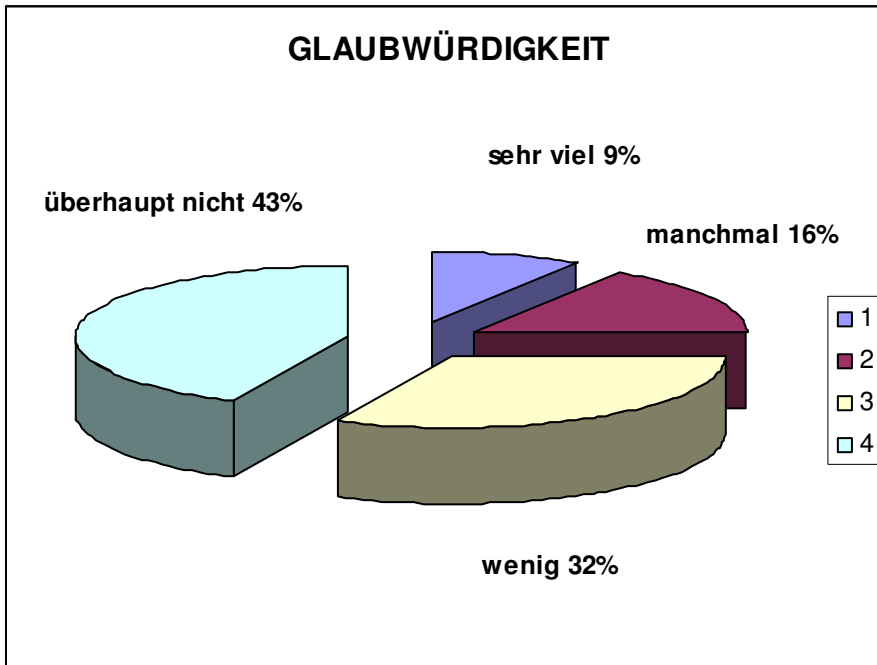


GLAUWÜRDIGKEIT

Frage2:

„Wieweit stimmen Ihrer Meinung nach in Kärnten politische Ankündigungen und vollbrachte Taten der Politiker (innen) überein?“

sehr viel	9%
manchmal	16%
wenig	32%
überhaupt nicht	43%

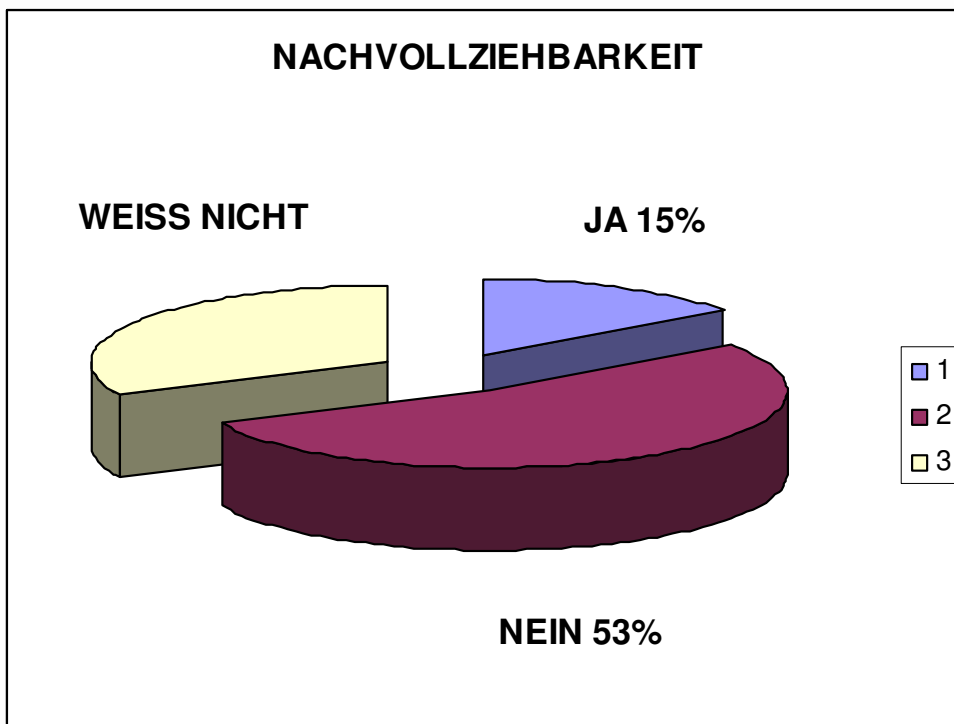


NACHVOLLZIEHBARKEIT

Frage 3:

„Sind aus Ihrer Sicht die von den Politikern(innen) vorgestellten Projekte und Vorhaben für Sie verständlich und nachvollziehbar?“

JA	15%
NEIN	53%
WEISS NICHT	32%

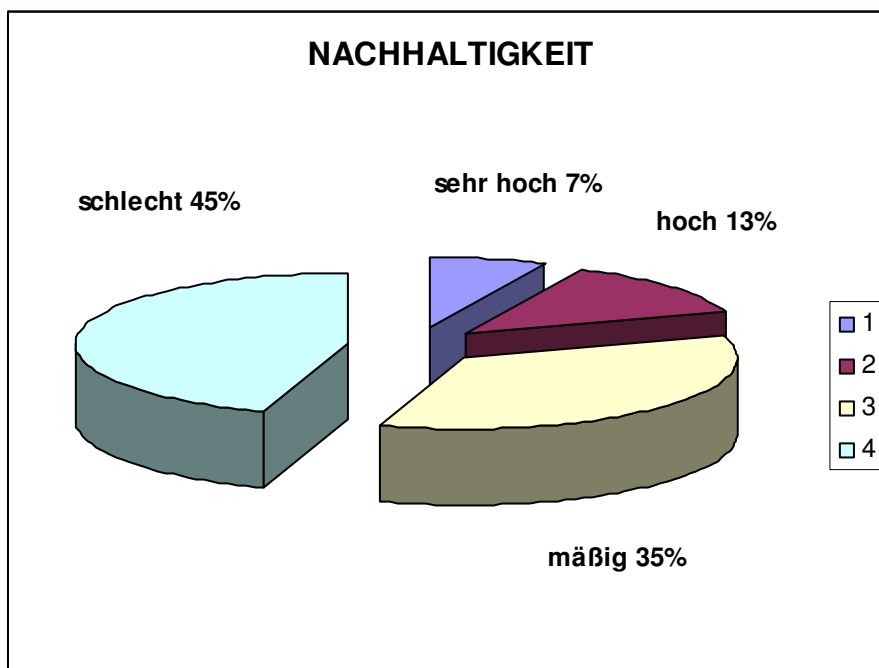


NACHHALTIGKEIT

Frage 4:

„Wie sehen Sie persönlich den Wert, der von der Politik ins Leben gerufenen Projekte?“

sehr hoch	7%
hoch	13%
mäßig	35%
schlecht	45%

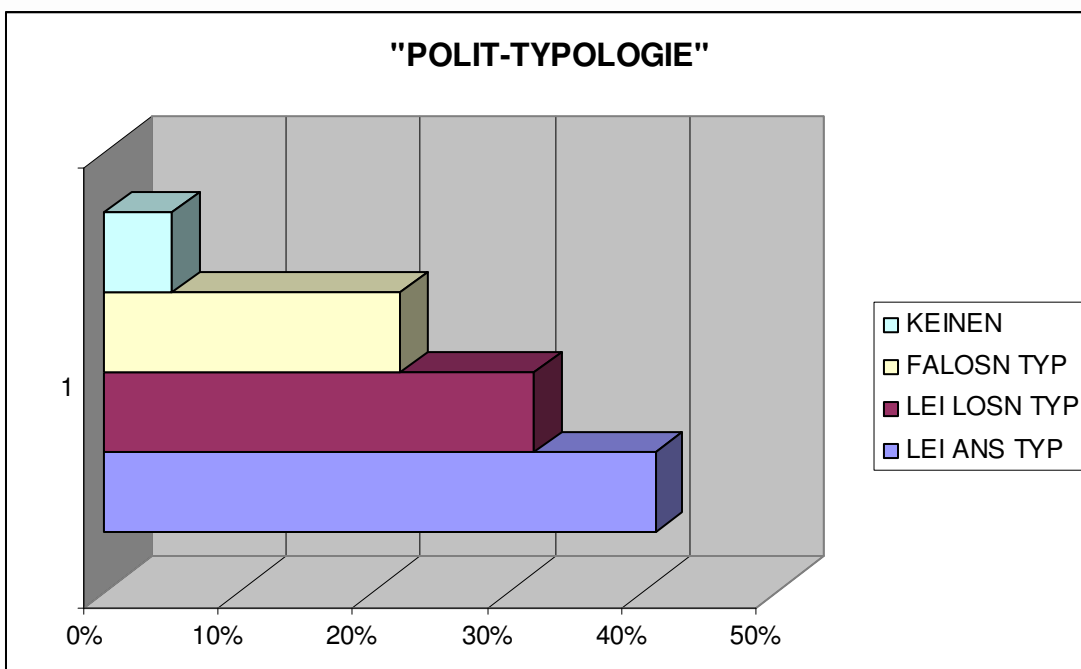


MENTALITÄT

Frage 5:

„Welchen für Kärnten typischen Charakterzug würden Sie am ehesten den politischen Akteuren zuordnen?“

„Lei ans“ Typ	41%
„Lei losn“ Typ	32%
„Falosn“ Typ	22%
keinen	5%

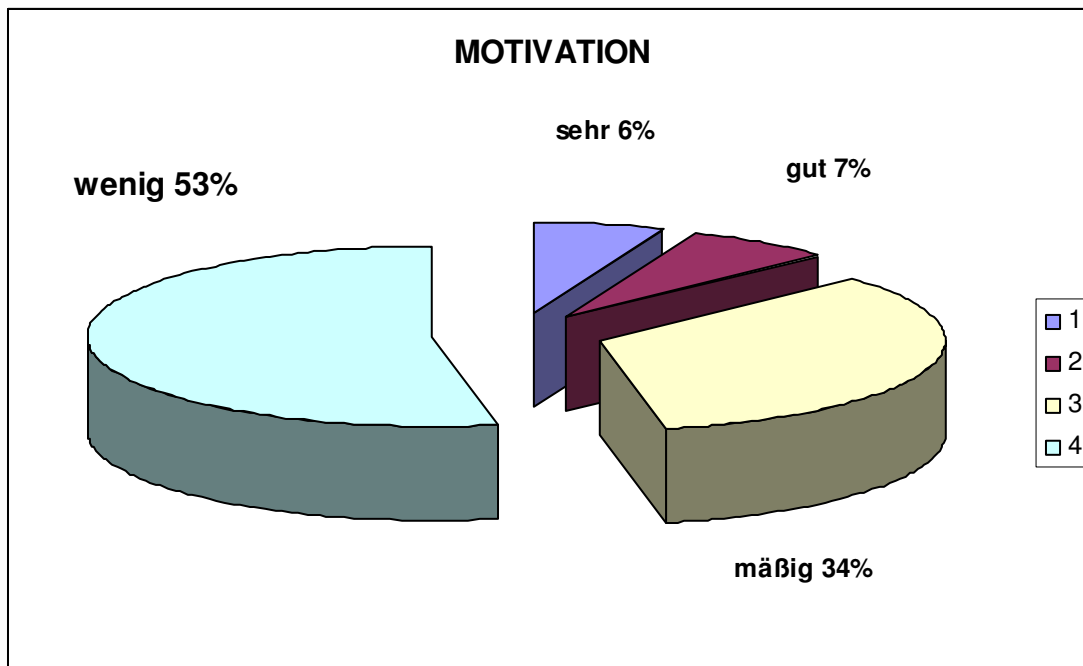


MOTIVATION

Frage 6:

„Wie motiviert sind Ihrer Meinung nach die Kärntner Politiker(innen) die anstehenden Aufgaben für die Bevölkerung zu lösen?“

sehr	6%
gut	7%
mäßig	34%
wenig	53%



ZUKUNFT

Frage 7:

„Welche der folgenden politischen „Stilrichtungen“ hat Ihrer Meinung nach eine erfolgreiche Zukunft vor sich?“

Eventpolitik	18%
Politik mit Identität	56%
keine	26%

