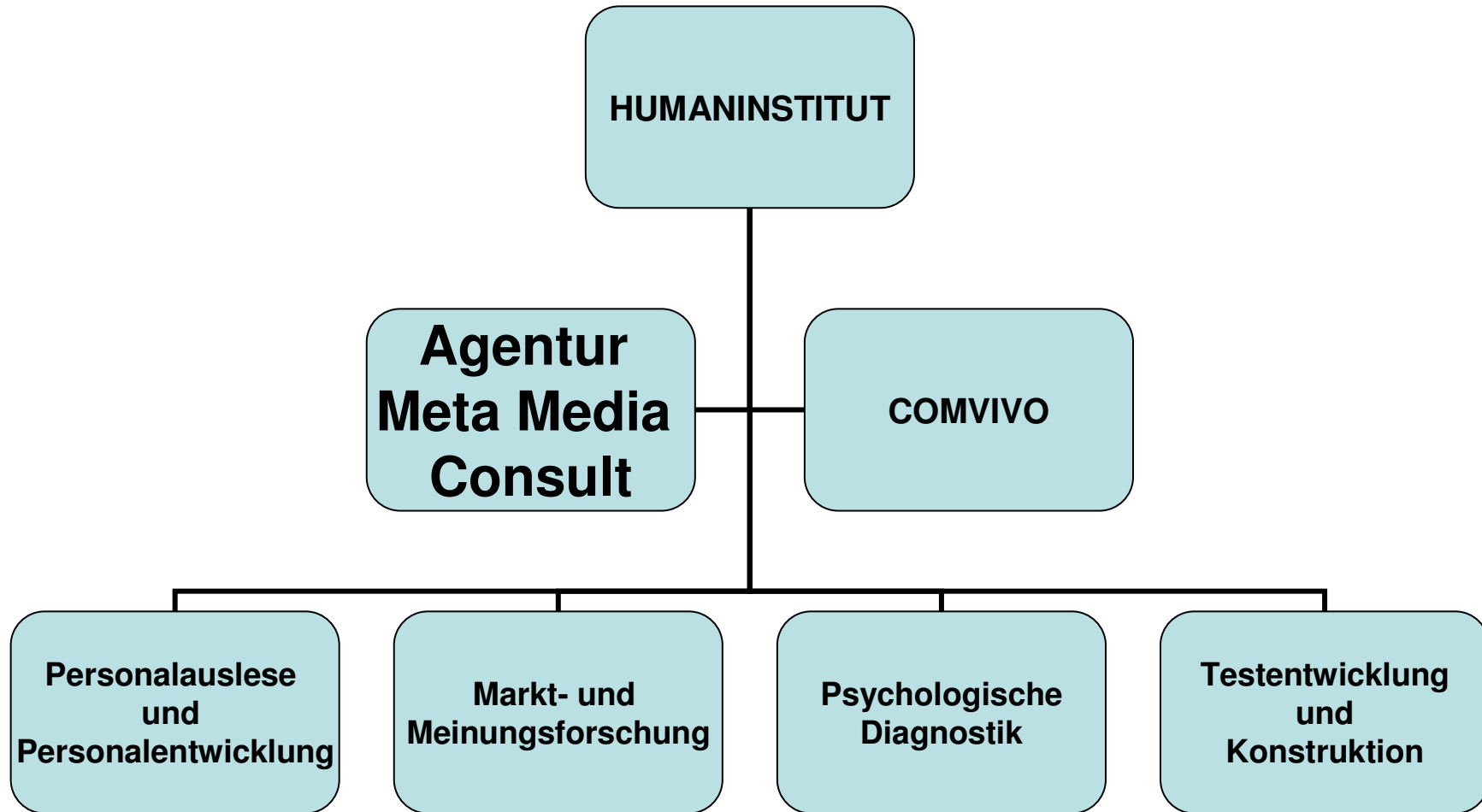
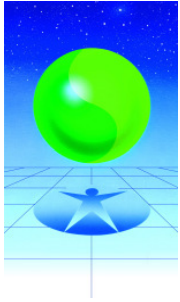
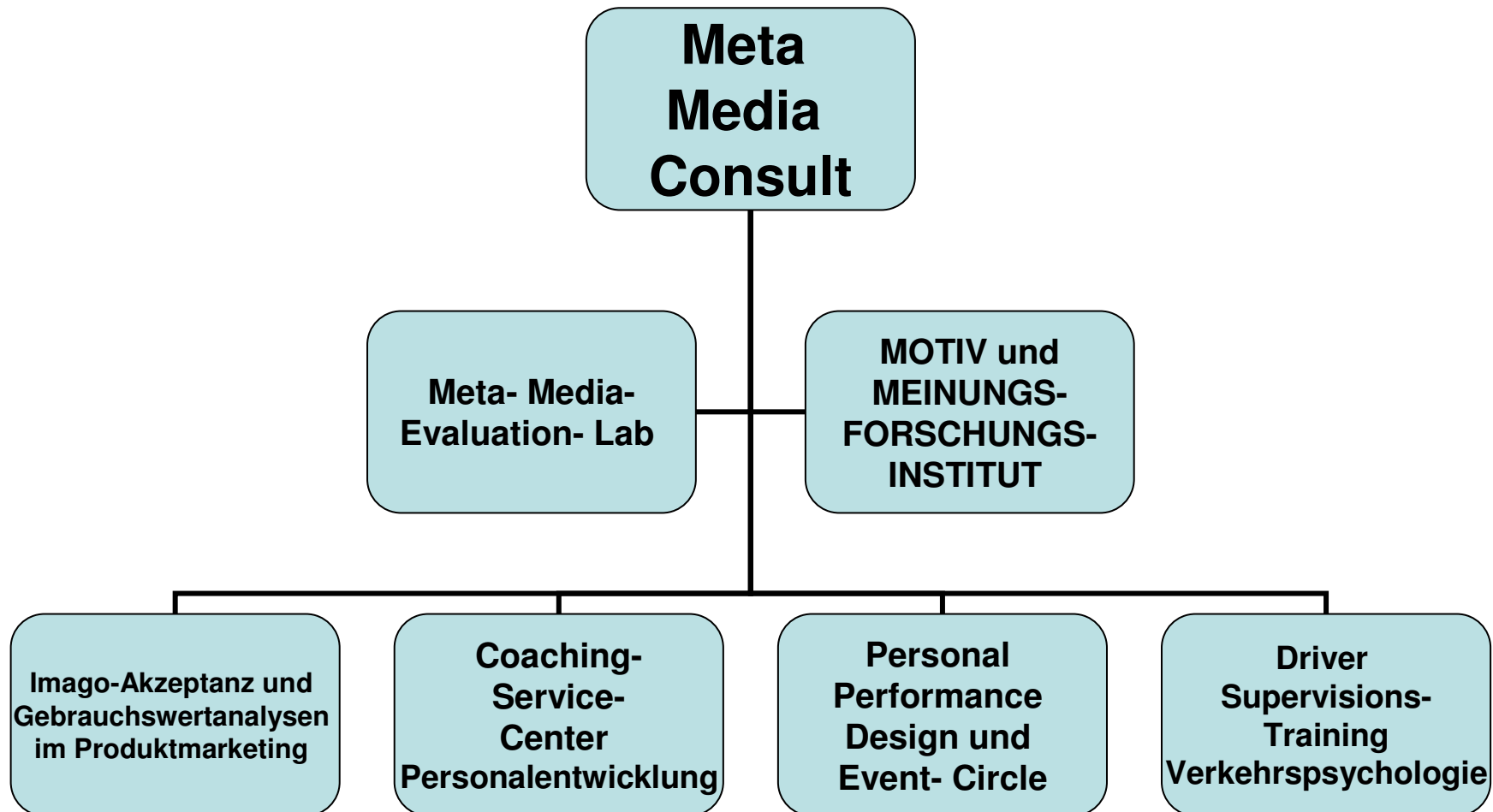


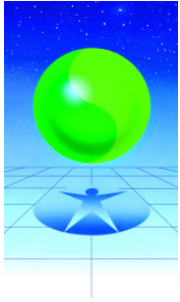
# Humaninstitut Unternehmensstruktur



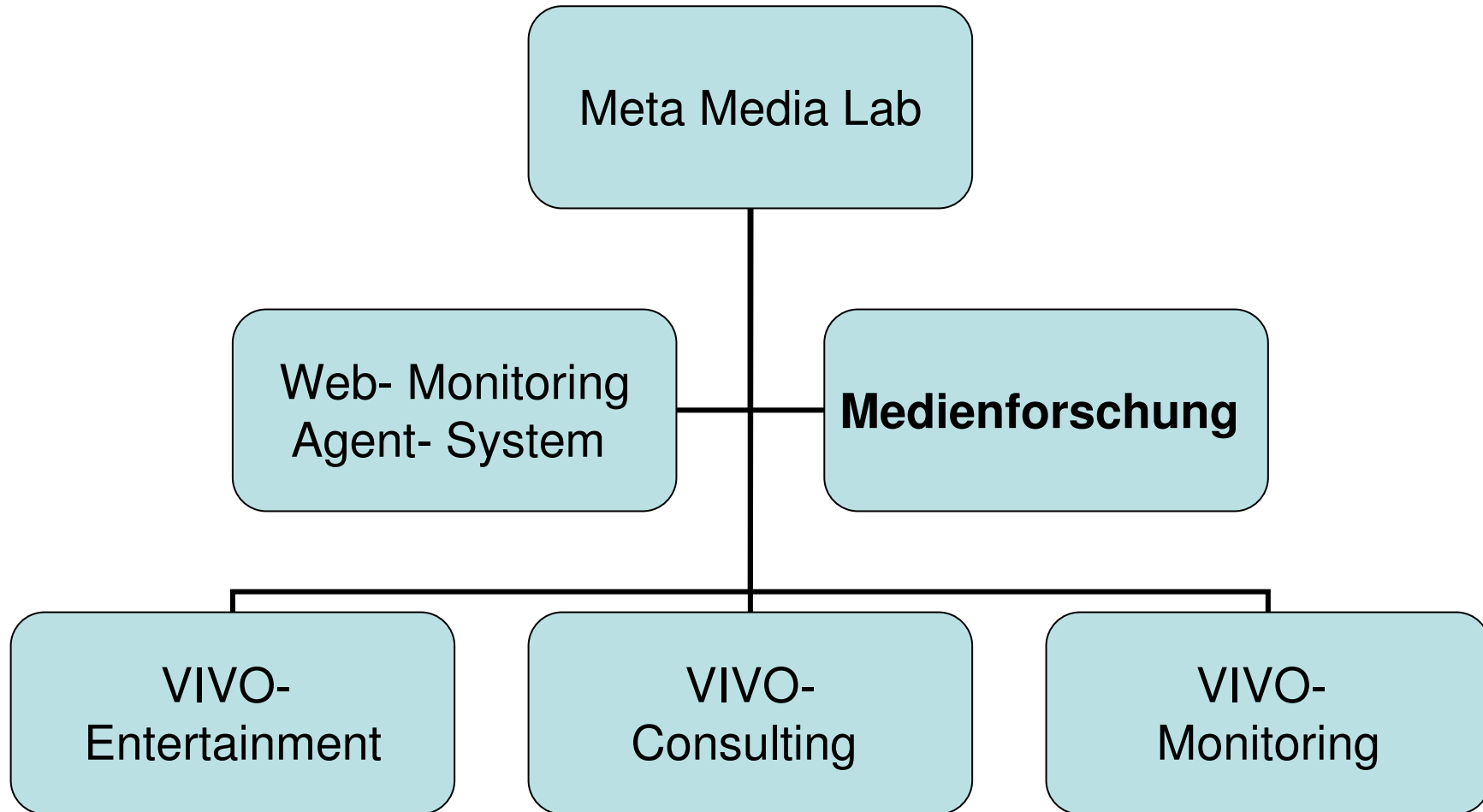


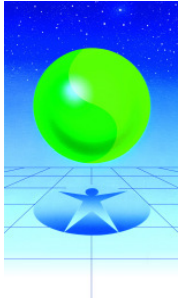
# Geschäftsfelder der GesmbH (Meta- Media-Consult)



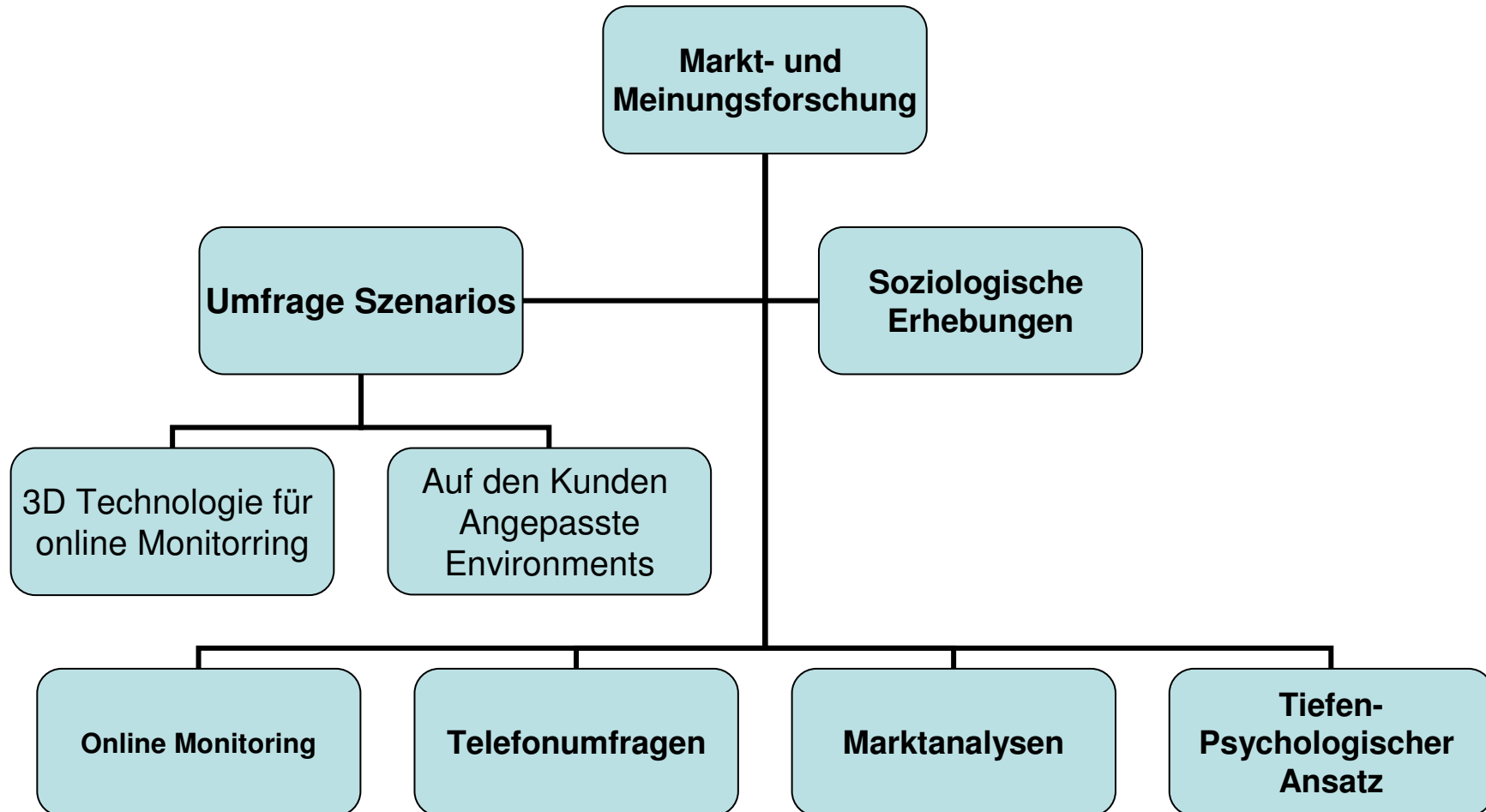


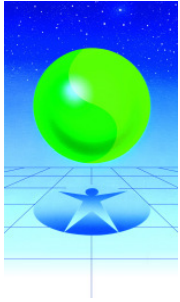
# Meta- Media Evaluation- Lab (Content Company)



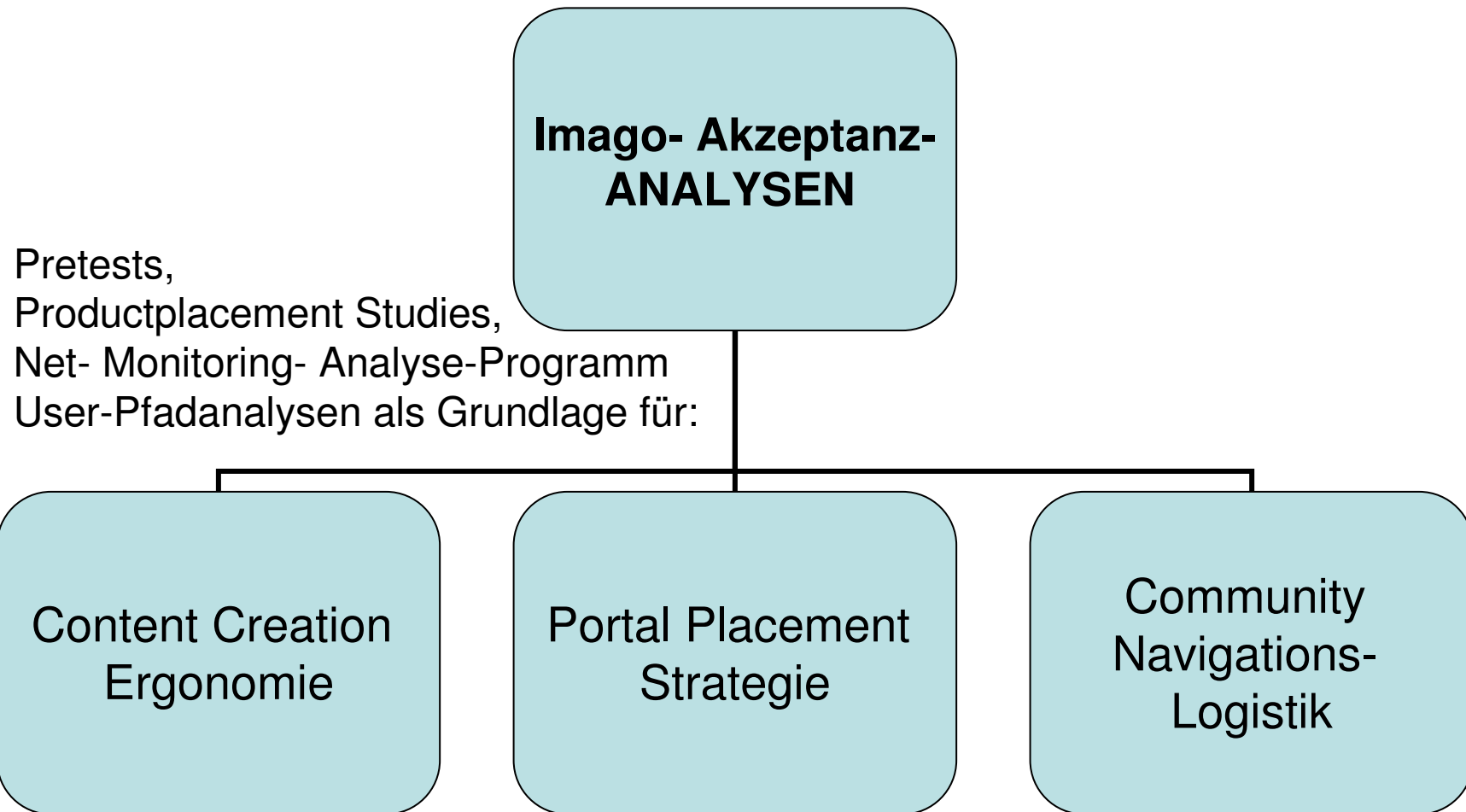


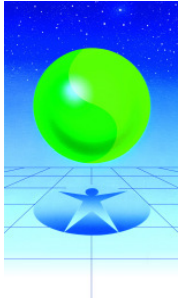
# Motiv und Meinungsforschungs Institut





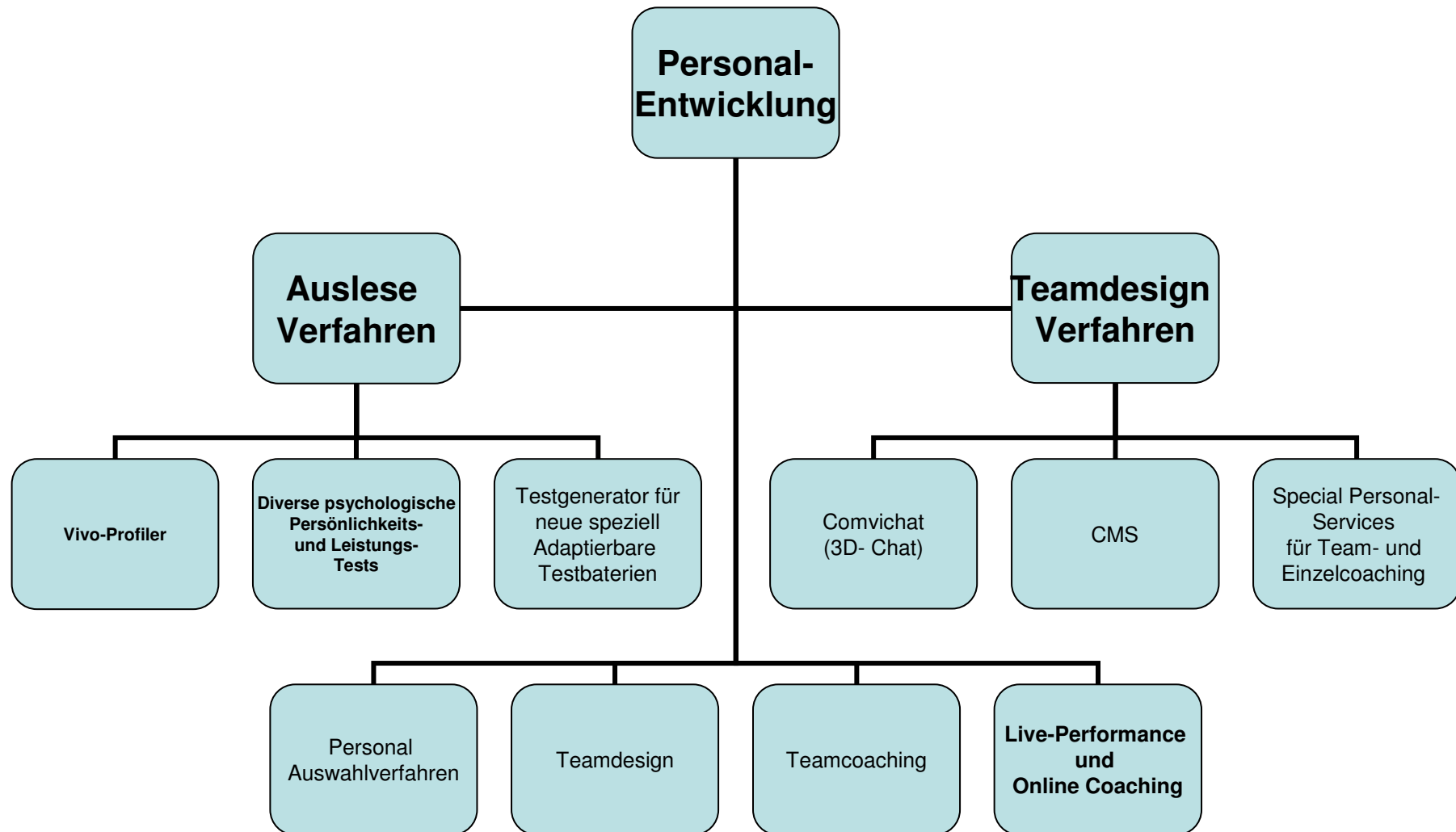
# Imago-Akzeptanz und Gebrauchswertanalysen im Produktmarketing

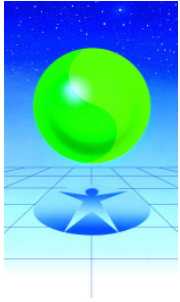




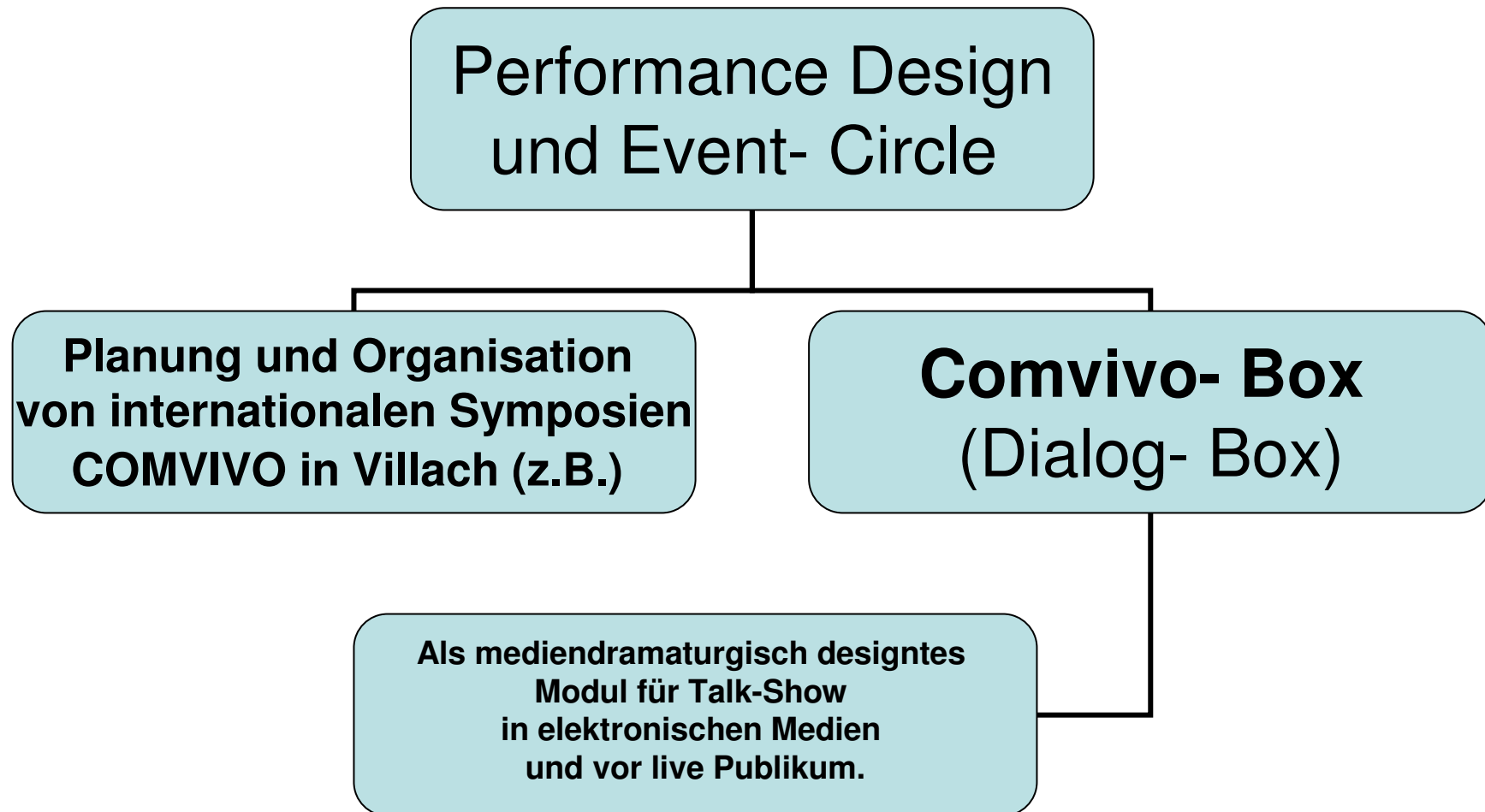
# Coaching Service Center

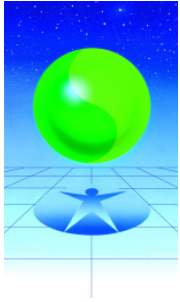
## Personalentwicklung





# Personal Performance Design und Event- Circle





# **Driver Supervisions- Training Verkehrspsychologie**

**Verkehrspsychologisches Schulungs- und Sicherheitsprophylaxe-  
Programm interaktiv übers Internet abrufbar**  
([www.humaninstitut/verkehrssicherheit](http://www.humaninstitut/verkehrssicherheit)).

Nachschulung via Internet und verkehrspsychologischen Tests on demand  
als Feedback zur Selbstorganisation. „Selbstsicherheit der Weg zur  
Verkehrssicherheit“ - MOBILITÄTS-NAVIGATION-SYSTEM  
(Entertainment und Selfcontrol – und Selforganisation – Kooperation Auto-  
Elektronikindustrie).

**Vom Verkehrsministerium anerkannte Teststelle für  
verkehrspsychologische Untersuchungen (Psychotests) und  
Nachschulungsstelle (Driver Improvement Kurse).**